

ofifran

HELMET COLLECTION

HELMET



HELMET BY DORIGODESIGN



HELMET generates a silhouette of soft lines with distinctive and essential curves. Its delicate shape, designed for both corporate and residential settings, is suitable for many environments and projects: from meeting room workspaces or home offices to hospitality and home intimacy offering a sense of refuge.

HELMET genera una silueta de líneas suaves con curvas distintivas y esenciales. Su delicada forma, ideada tanto para entornos corporativos como residenciales, resulta adecuada para muchos ambientes y proyectos: desde los espacios de trabajo en salas de reunión o home office hasta la hostelería y la intimidad del hogar ofreciendo una sensación de refugio.







HELMET offers infinite customization possibilities thanks to the combination of finishes on its polypropylene shell, available in the fixed or swivel armchair versions for greater comfort and functionality, it is combined with all the bases of the collection: four legs, wooden legs or injection molded, (with and without casters).

HELMET ofrece infinitas posibilidades de personalización gracias a la combinación de acabados en su carcasa de polipropileno, disponible en las versiones de sillón fijo o giratorio para mayor comodidad y funcionalidad, se combina con todas las bases de la colección: cuatro patas, patas de madera o inyección, (con y sin ruedas).





TE LO LLEVAMOS



TE LO COLOCAMOS



TE LO MONTAMOS



TE LO ANCLAMOS

Terra office environment with auxiliary furniture combined with Helmet chairs in polypropylene and Channel operative armchair with synchro system and fabric upholstery.

Ambiente de Terra office con mueble auxiliar combinado con sillas Helmet en inyección acabado brick red, con asiento tapizado en tela.







20

HELMET



TE LO LLEVAMOS



TE LO COLOCAMOS



TE LO MONTAMOS



TE LO ANCLAMOS

21

HELMET provides infinite customization possibilities thanks to the combination of finishes on its smooth upholstered shell or injected, with different wooden or aluminum bases, gliders or wheels for all types of environments and projects.

Las versiones tapizadas incluyen el cojín de asiento y la carcasa completamente inyectada y tapizadas en tela o piel, lo que hace que el apoyo proporcionado por la forma sea aún más comfortable.

FINISHES
& TECHNICAL INFO





Ref: HE712AJ4AZAN
H: 803 W: 595 D: 510



Ref: HE712AH3MZAN
H: 803 W: 595 D: 510



Ref: HE712CCNMVSAN
H: 803 W: 595 D: 510



Ref: HE712BE5BLAN
H: 803 W: 595 D: 510



Ref: HE715BE5ANAN
H: 803 W: 595 D: 510



Ref: HE715CBTJAN
H: 803 W: 595 D: 510



Ref: HE712AJ4AZ
H: 803 W: 595 D: 510



Ref: HE712AH3MZ
H: 803 W: 595 D: 510



Ref: HE712CCNMVS
H: 803 W: 595 D: 510



Ref: HE712BE5BL
H: 803 W: 595 D: 510



Ref: HE715BE5AN
H: 803 W: 595 D: 510



Ref: HE712CBTJ
H: 803 W: 595 D: 510



Ref: HE712AJ4TF19
H: 803 W: 595 D: 510



Ref: HE718AH3TF19
H: 803 W: 595 D: 510



Ref: HE718CCNMTF19
H: 803 W: 595 D: 510



Ref: HE718BD6NMTF19
H: 803 W: 595 D: 510



Ref: HE718BE5TF19
H: 803 W: 595 D: 510



Ref: HE718CBTJTF19
H: 803 W: 595 D: 510

FINISHINGS

NATURAL ASH VENEER

HELMET



CHESTNUT ASH
FC



SAND ASH
FA

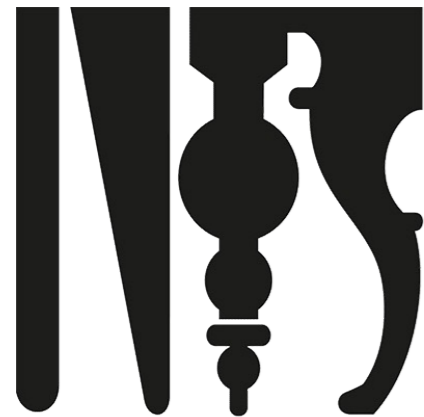


ASH NOIR
FN



ASH WALNUT
FG

26



Spain

FINISHINGS

OFFICE

HELMET

INYECCIÓN



BLUE

RAL 5009



SAGE GREEN

17-6212



MUSTARD YELLOW

17-0839



BRICK RED

17-1532

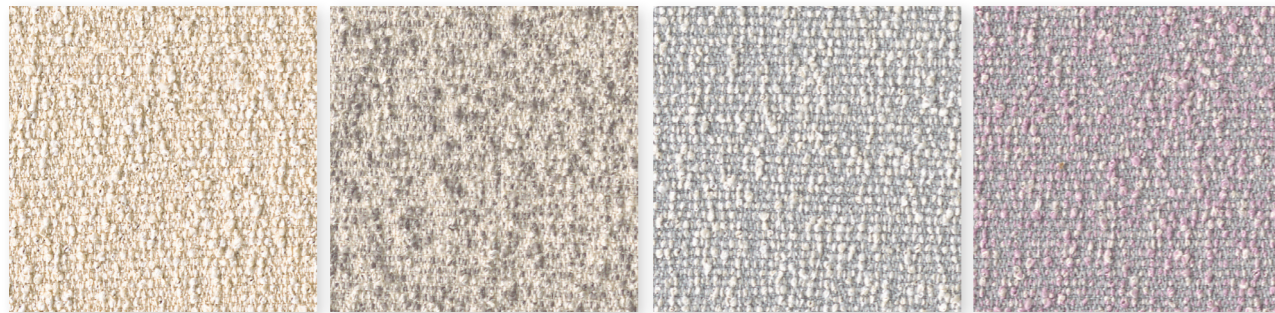
27



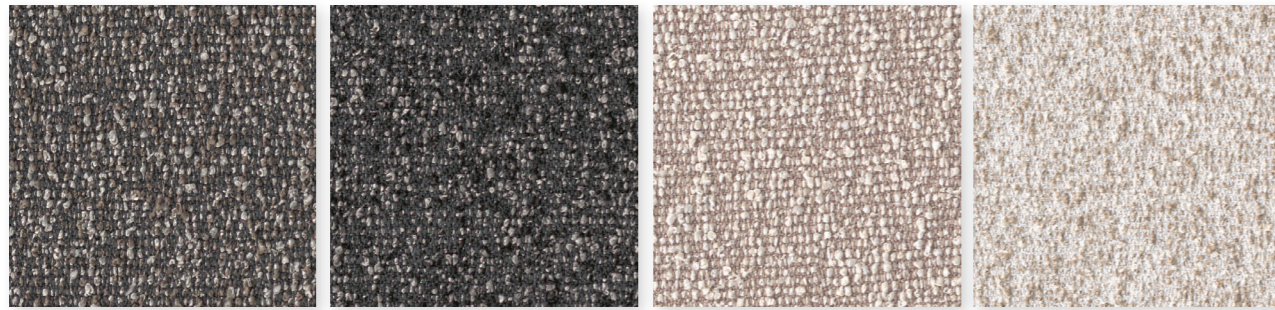
RAL 9016 ANTHRACITE
AN

RAL 7011
AN

FIORE FABRIC



TF07 TF10 TF06 TF05

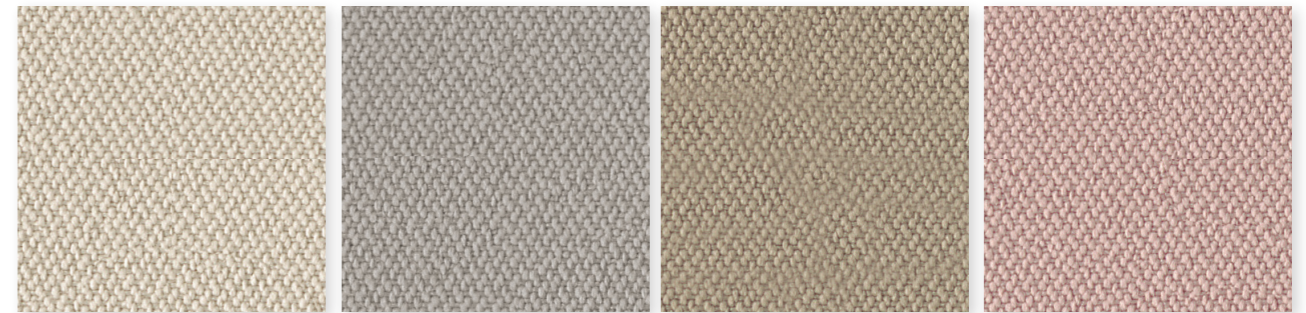


TF11 TF13 TF15 TF03

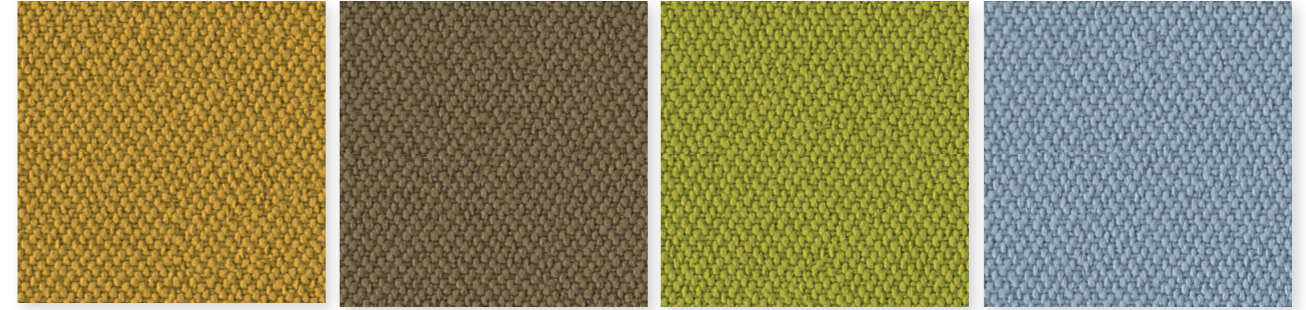


TF17 TF18 TF20 TF19

RELICE FABRIC

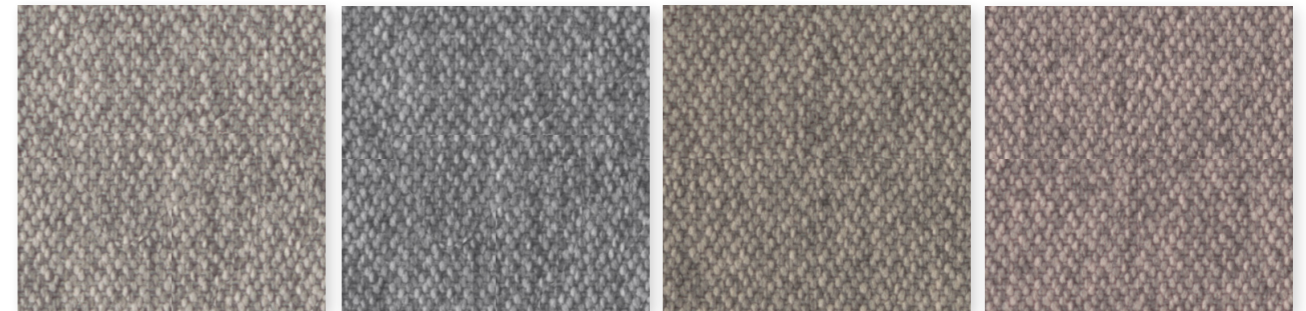


TR01 TR02 TR03 TR08



TR04 TR05 TR18 TR12

RELIFE MELANGE FABRIC



TM01 TM02 TM03 TM08



TM04 TM05 TM18 TM12

UPHOLSTERY

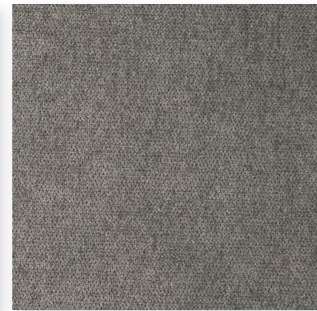
BRONX FABRIC



BEIGE
TB34



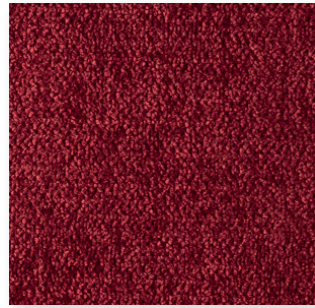
CAMEL
TB39



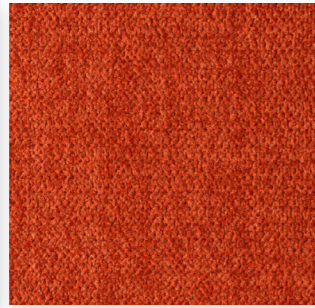
TAUPE
TB32



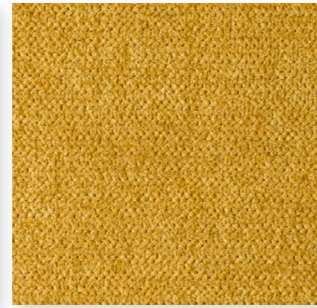
BROWN
TB36



BORDEAUX
TB30



ORANGE
TB42



YELLOW
TB40



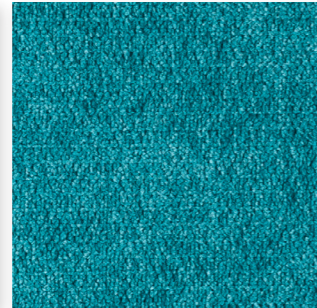
ELEFANT
TB38



LIGHT GREY
TB37



ASH
TB35



TURQUOISE
TB41

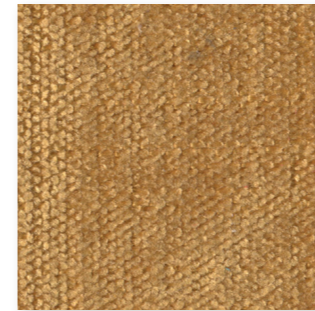


DARK GREY
TB33

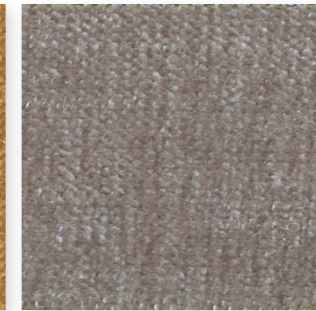


BLACK
TB31

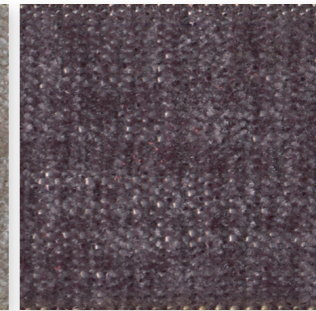
BOSTON FABRIC



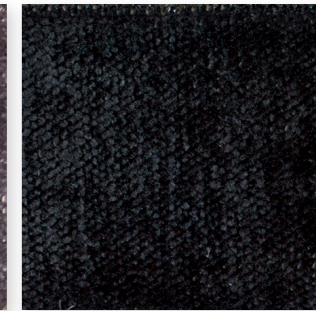
MUSTARD
TS78



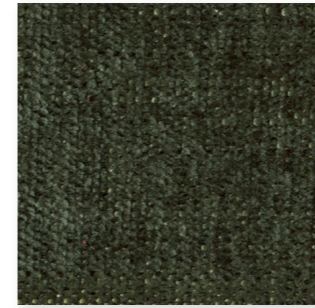
TRUFFLE
TS74



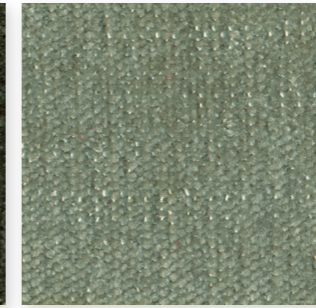
LAVANDER
TS82



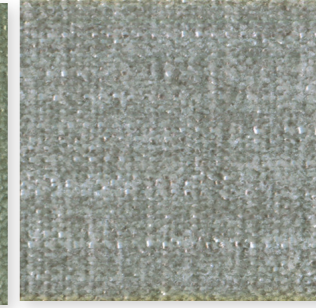
BLACK
TS81



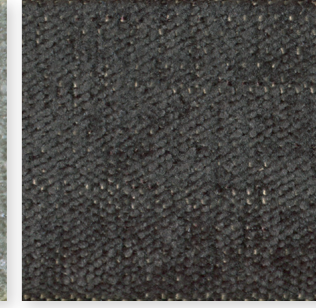
FOREST
TS80



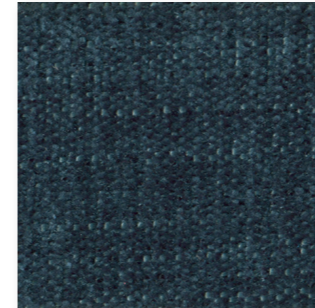
GREEN
TS77



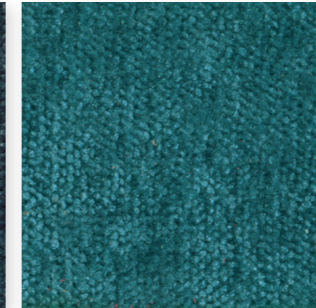
LIGHT GREY
TS72



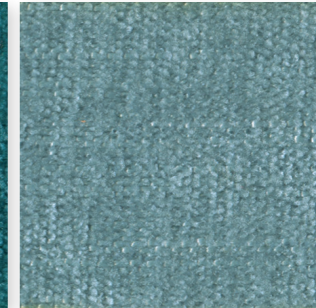
MOUSE
TS71



OCEAN
TS76



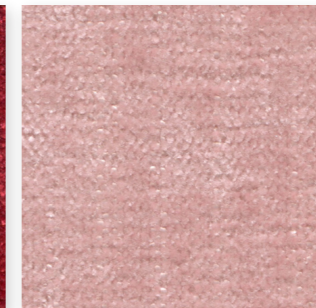
TURQUOISE
TS73



SKY
TS70



RED
TS75



PINK
TS79

UPHOLSTERY

LIVERPOOL FABRIC



PERL
TL54



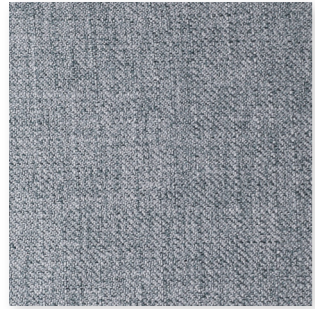
FOG
TL52



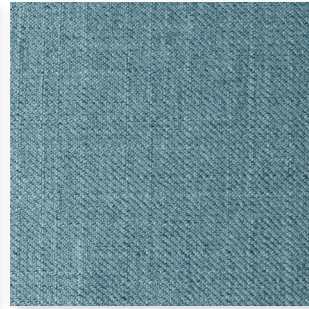
YELLOW
TL55



MOKA
TL56



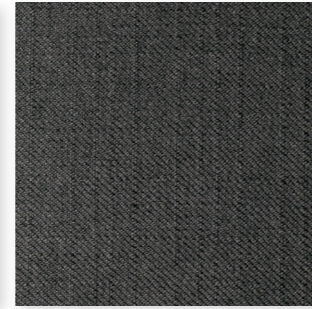
SAFIRA
TL62



SKY
TL57



OCEAN
TL53



ANTHRACITE
TL58



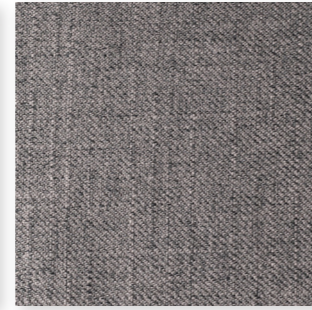
RED
TL50



CITRIC
TL59



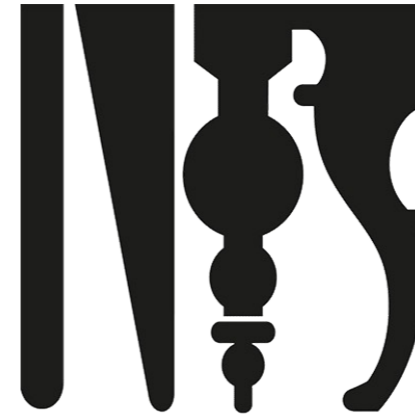
CREAM
TL61



ASH
TL60



BLACK
TL51



Spain



UPHOLSTERY

LEATHER

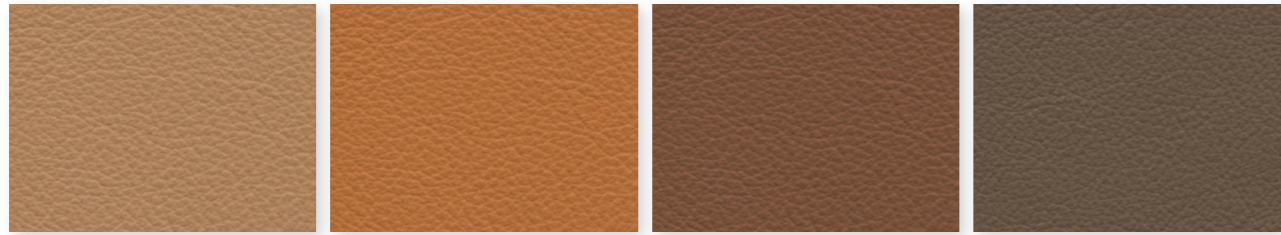


WHITE
PI07

SAND
PI19

IVORY
PI04

BISCUIT
PI18

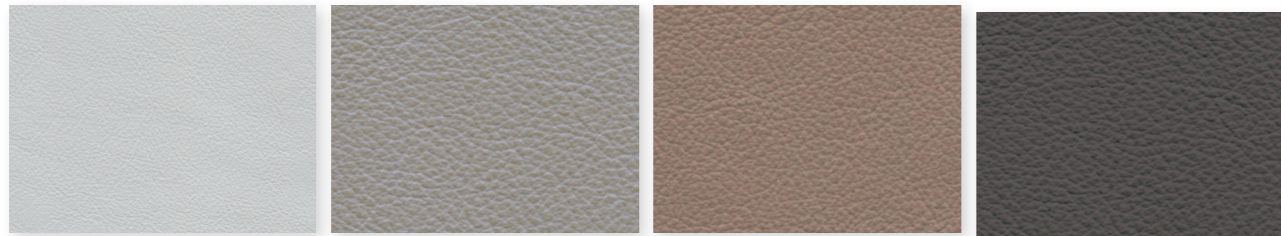


CAMEL
PI12

PUMPKIN
PI16

BROWN
PI02

UMBER
PI17



ICE
PI15

GREY
PI11

STONE
PI09

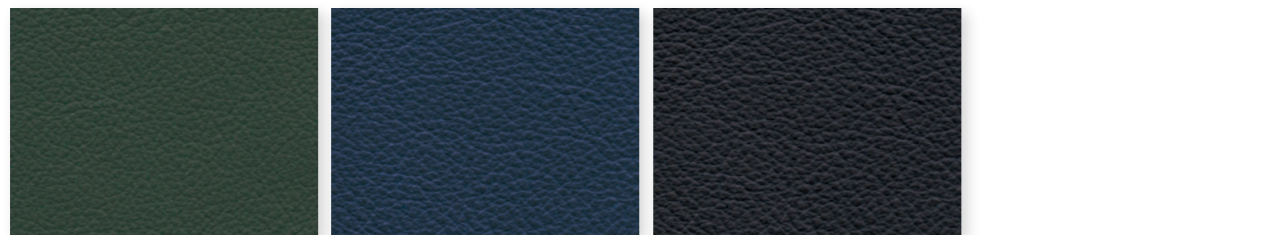
ANTHRACITE
PI08



DARCK BROWN
PI06

BORDEAUX
PI13

RED
PI05



GREEN
PI00

BLUE
PI03

BLACK
PI01

ECOLEATHER



WHITE
PO07

IVORY
PO04

CAMEL
PO12

RED
PO05



GREY
PO11

STONE
PO09

BROWN
PO02

BORDEAUX
PO13



BLUE
PO03

ANTHRACITE
PO08

GREEN
PO00



BLACK
PO01

DARK BROWN
PO06

Ofifran is a company committed to sustainability and works to reduce the environmental impact of its products and manufacturing processes. To achieve this, they rely on the certification of the UNE-EN ISO 14006: ecodesign and UNE-EN ISO 14064-1:2019 carbon footprint standards. These standards ensure the implementation of environmentally friendly design and production practices, from the extraction of raw materials to the end of life of products.

Ecodesign is a fundamental part of Ofifran's sustainability policy and focuses on maximizing energy efficiency and the use of sustainable materials and technologies. The wood used in the manufacture of their products comes from sustainable forests, allowing for natural regeneration, biodiversity conservation, and the reduction of greenhouse gas emissions.

Ofifran es una empresa comprometida con la sostenibilidad y trabaja para reducir el impacto ambiental de sus productos y procesos de fabricación. Para lograrlo, se basan en la certificación de la norma UNE-EN ISO 14006: ecodiseño y UNE-EN ISO 14064-1:2019 huella de carbono. Estas normas aseguran la implementación de prácticas de diseño y producción respetuosas con el medio ambiente, desde la extracción de materias primas hasta el final de vida de los productos.

El ecodiseño es una parte fundamental de la política de sostenibilidad de Ofifran y se enfoca en maximizar la eficiencia energética y el uso de materiales y tecnologías sostenibles. La madera utilizada en la fabricación de sus productos proviene de bosques sostenibles, lo que permite la regeneración natural, la conservación de la biodiversidad y la reducción de emisiones de gases de efecto invernadero.



Sustainable Design

Sustainability from the first sketch of our furniture. From the beginning of the creation of a new collection, at Ofifran, we collaborate with our designers so that the product meets sustainability standards in the manufacturing process, adapting design nuances that provide greater ease in achieving the goal of waste reduction and impact on the environmental footprint.

Innovation

Innovation as a principle of sustainability in which we continuously seek new ways to manufacture our collections in a more sustainable way, using more efficient and less polluting technologies and processes. Improving our manufacturing lines with more energy-efficient and productive tools and machinery.

Energy Efficiency

Reducing the use of resources in the manufacturing process by reducing the use of natural resources such as water and energy in the production of our furniture. This is done through the implementation of conservation and energy efficiency practices in manufacturing.

Recycling

Recycling waste from the manufacturing process, promoting the creation of new materials and finished products, reducing the waste of raw materials. This contributes to reducing the demand for resources and preventing pollution.

Collaboration

Collaboration with our suppliers, whom we consider part of our team and an extension of our company, is fundamental to us. We hope they share our dedication to total quality and meet our clients' requirements.

Therefore, at Ofifran, we firmly believe in the deployment of this operational excellence, which allows us to meet the commitments within our sustainability policy.

Offering ideas for improvements and new products is an opportunity we all share and a responsibility we all must accept. We seek to promote and reinforce the entrepreneurial spirit that allows us to achieve our quality objectives.

Diseño sostenible

La sostenibilidad desde el primer esbozo de nuestros muebles. Desde el inicio de la creación de una nueva colección, en Ofifran, colaboramos con nuestros diseñadores para que ese producto se adapte a unos estándares de sostenibilidad en el proceso de fabricación, adaptando matices del diseño que aportan mayor facilidad en el cumplimiento del objetivo de reducción de desechos e impacto en huella medio ambiental.

Innovación

La innovación como un principio de sostenibilidad en la que continuamente buscamos nuevas formas de fabricar nuestras colecciones de una manera más sostenible, utilizando tecnologías y procesos más eficientes y menos contaminantes. Mejorando nuestras líneas de fabricación con maquinaria más eficiente a nivel energético y productivo.

Eficiencia energética

La reducción del uso de recursos en el proceso de fabricación, reduciendo el uso de recursos naturales como el agua y la energía en el proceso de elaboración de nuestros muebles. Esto lo hacemos a través de la implementación de prácticas de conservación y eficiencia energética en la fabricación.

Reciclaje

El reciclaje de los desechos del proceso de fabricación, promoviendo la creación de nuevos materiales y productos terminados reduciendo el desperdicio de materias primas. Esto contribuye a reducir la demanda de recursos y a prevenir la contaminación.

Colaboración

La colaboración con nuestros proveedores, a quienes consideramos parte de nuestro equipo, es fundamental para nosotros. Esperamos que compartan nuestra dedicación a la calidad total y cumplan con los requisitos de nuestros clientes.

Por todo ello, en Ofifran, creemos firmemente en el despliegue de esta excelencia operativa, la cual nos permite cumplir con los compromisos dentro de nuestra política de sostenibilidad.

Ofrecer ideas sobre mejoras y nuevos productos es una oportunidad que todos compartimos y una responsabilidad que todos debemos aceptar. Buscamos promover y reforzar el espíritu emprendedor que nos permite alcanzar nuestros objetivos de calidad.

CERTIFICATIONS

At Ofifran we strongly believe that operational excellence is a priority and is integrated into all areas of our company. For this reason, all our staff works collaboratively to identify and improve the different manufacturing processes, the quality of the product, the shipping logistics, as well as comply with the commitments established in our Quality Policy.

Operational excellence is a form of management that is achieved through the implementation of strategies and actions that seek to optimize efficiency, reduce costs, and increase the quality of our furniture.

Innovation as a degree of competitiveness and we are convinced that the design and creation of new products and collections, as well as the improvement of the existing ones, will help us to maintain an efficient advantage over our competitors. With this continuous improvement, we provide quality to our furniture and remain at the forefront of the sector, providing our customers with new products that meet their needs and expectations.

At Ofifran, we base the quality of our products on well-defined strategies, such as the implementation of ISO 9001 quality management systems, which allows us to establish a reference framework to continuously measure and improve the quality of our furniture.

CALIDAD

En Ofifran creemos que la excelencia operativa es una prioridad y está integrada en todas las áreas de nuestra empresa. Por ello, todos nuestros empleados trabajan de forma colaborativa para identificar y mejorar los distintos procesos de fabricación, la calidad de los productos y logística de envíos, así como cumplir con los compromisos establecidos en nuestra Política de Calidad.

La excelencia operativa es una forma de gestión que se logra a través de la implementación de estrategias y acciones que buscan optimizar la eficiencia, reducir los costos y aumentar la calidad de nuestros muebles. La innovación como grado de competitividad, estamos convencidos de que el diseño y creación de nuevos productos y colecciones, así como mejora de los existentes, nos ayuda a mantenernos en una posición tenaz sobre nuestra competencia. Con esta mejora continua, aportamos calidad a nuestros muebles y nos mantenemos en la vanguardia del sector, aportando a nuestros clientes nuevos productos que satisfacen sus necesidades.

Desde Ofifran, basamos la calidad de nuestros productos en estrategias bien definidas, como la implementación de sistemas de gestión de la calidad ISO 9001, que nos permite establecer un marco de referencia para medir y mejorar continuamente la calidad de nuestros muebles.

QUALITY

ISO 9001 - Quality management system
 ISO 14001 - Environmental management systems
 ISO 14064- Greenhouse gases
 ISO 14006 - Ecodesign
 UNE EN 1335-1:2021
 UNE EN 1335-2:2019
 UNE EN 16139:2013vc2015
 UNE EN 527-1:2011
 UNE EN 527-2: 2017+A1:2019
 UNE EN 14073-2:05
 UNE EN 14073-3:05
 UNE 14074:05

CERTIFICACIONES

ISO 9001 - Sistemas de Gestión de Calidad
 ISO 14001 - Gestión Medioambiental
 ISO 14064 - Huella de carbono
 ISO 14006 - Ecodiseño
 UNE EN 1335-1:2021
 UNE EN 1335-2:2019
 UNE EN 16139:2013vc2015
 UNE EN 527-1:2011
 UNE EN 527-2: 2017+A1:2019
 UNE EN 14073-2:05
 UNE EN 14073-3:05
 UNE 14074:05

